

KUNSTHANDLUNG KÜHNE

Albert Wigand

1890 (Ziegenhain/ Hessen)- 1978 (Leipzig)

Stilleben mit Obstschale



Werkdaten aus Onlinedatenbank

(www.kunsthdlgung-kuehne.de)

16. April 2026

STILLEBEN MIT OBSTSCHALE

o.T. (Stilleben mit Obstschale, roter Flasche und weißer Tasse)

ENTSTEHUNGSJAHR // um 1940

TECHNIK // Öl auf Malkarton

MAßE // 31 cm x 24,5 cm

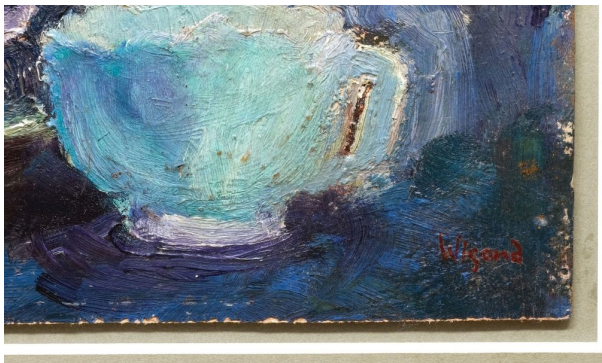
Preis auf ANFRAGE

BESCHREIBUNG //

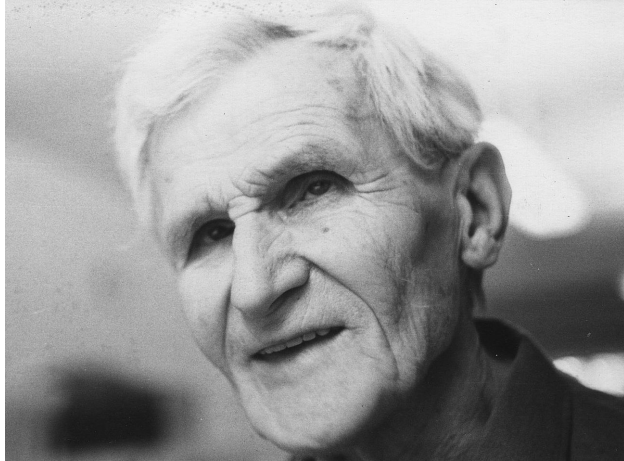
signiert unten rechts: Wigand
im Passepartout freigestellt
WVZ-Nr. A-1939-48/8, Foto 3125

Werkverzeichnis Albert Wigand in drei Bänden, 2011, Herausgeber: Ursula Grüß-Wigand, Albrecht Grüß, Gylfe Matt, Bd. I, S. 93.









Wigand, Albert

1890 (Ziegenhain/ Hessen) – 1978 (Leipzig)

Maler, Grafiker

Porträt Albert Wigand, 1975 aufgenommen in Leipzig-Dösen,
Verwalter: Dresden, Sächsische Landesbibliothek - Staats- und
Universitätsbibliothek Dresden (SLUB) Bildnachweis: SLUB
Dresden / Deutsche Fotothek / unbekannter Fotograf

LEBEN UND WERKE //

mit Werken vertreten u. a. in: den Staatlichen Kunstsammlungen Dresden, Gemäldegalerie Neue Meister und
Kupferstichkabinett, Städtische Galerie Dresden, Nationalgalerie Berlin