

KUNSTHANDLUNG KÜHNE

Hanns Herzing

1890 (Dresden) - 1971 (Dresden)

Gebirgslandschaft



Werkdaten aus Onlinedatenbank

(www.kunsthdlgung-kuehne.de)

30. April 2026

GEBIRGSLANDSCHAFT

ENTSTEHUNGSJAHR // 1930er Jahre

TECHNIK // Öl auf Hartfaser

MAßE // 73 cm x 49 cm

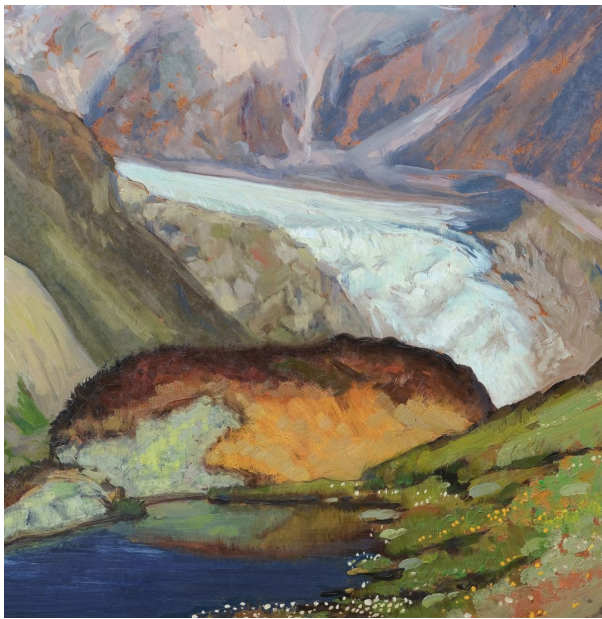
VERKAUFT

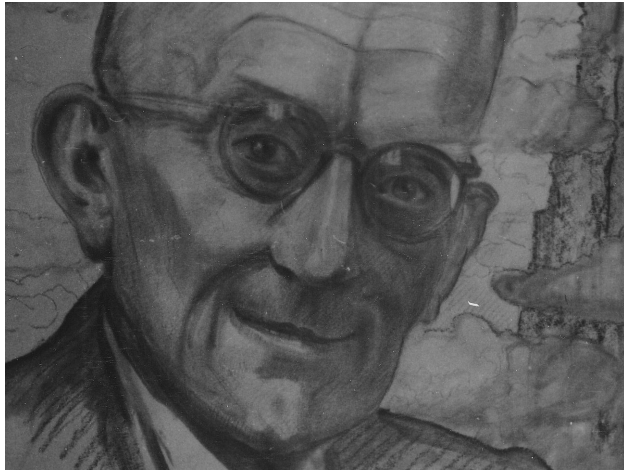
BESCHREIBUNG //

rechts unten signiert: „Hanns Herzing“

gerahmt, Maße Rahmen: 83,5 cm x 59 cm







Herzing, Hanns

1890 (Dresden) – 1971 (Dresden)

Landschaftsmaler

Zeichnung von Hanns Herzing, vermutlich Selbstbildnis,
Bildnachweis: Werkverzeichnisalbum des Künstlers, Archiv
Kunsthandlung Kühne

LEBEN UND WERKE //

Schüler an der Dresdner Akademie bei Gotthard Kuehl und Carl Bantzer. Meisterschüler von Eugen Bracht. Seit 1925 jährlicher Aufenthalt in der Schweiz. Ausführung von zwei Kolossalgemälden im Wartesaal des Dresdner Hauptbahnhofes. Zahlreiche Atelierausstellungen zum Thema „Landschaft der Berge“. Mit Werken vertreten u. a.: Staatliche Kunstsammlungen Dresden, Gemäldegalerie Neue Meister.