

# KUNSTHANDLUNG KÜHNE

**Gotthardt Kuehl**

1850 (Lübeck) - 1915 (Dresden)

## Stilleben mit Messingkanne



**Werdaten aus Onlinedatenbank**

([www.kunsthandlung-kuehne.de](http://www.kunsthandlung-kuehne.de))

17. April 2026

---

## STILLEBEN MIT MESSINGKANNE

### Vorraum des Künstlerateliers. Weißes Interieur

ENTSTEHUNGSJAHR // um 1903

TECHNIK // Öl auf Malkarton

MAßE // 56,0 cm x 43,5 cm

PROVENIENZ // Chemnitzer Privatbesitz, vormals Antiquitäten K.-H. Rausch, Dresden

### Preis auf ANFRAGE

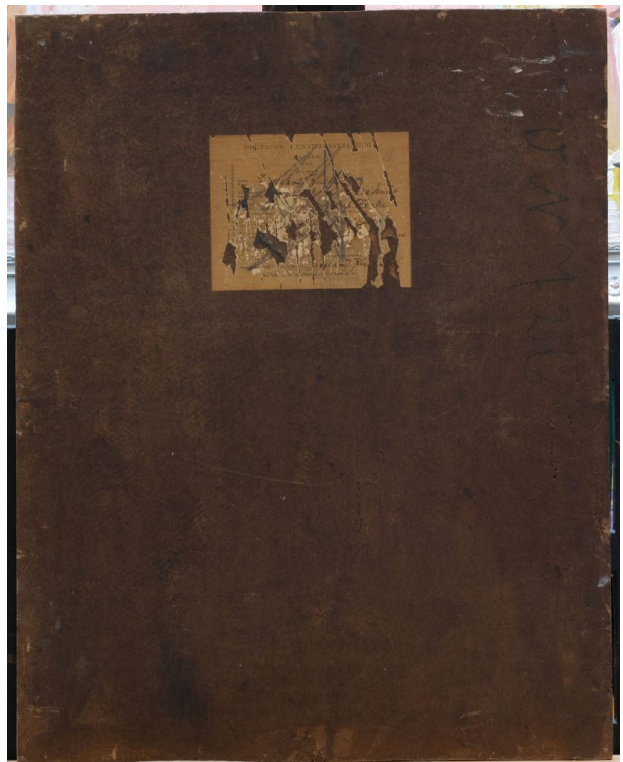
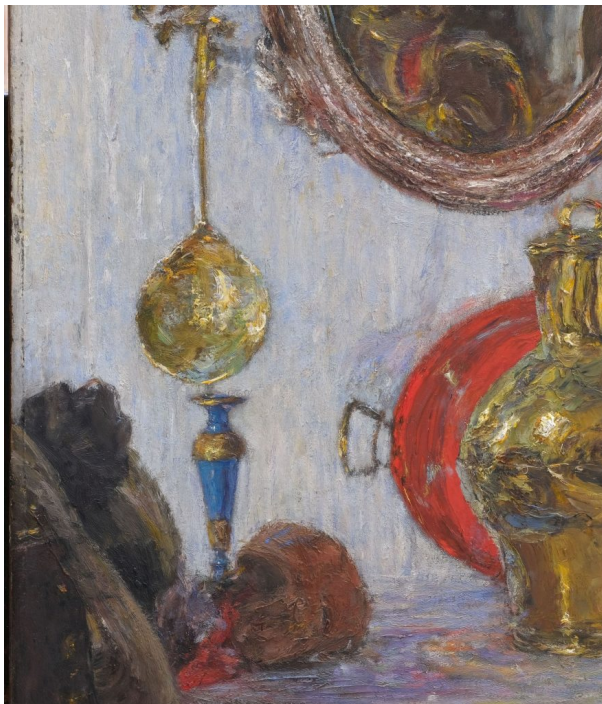
### BESCHREIBUNG //

signiert unten mittig: „Gotthardt Kuehl“

verso alter Klebezettel der Deutschen Kunstaussstellung London 1906

vmtl. WVZ.-Nr. 488







## Kuehl, Gotthardt

1850 (Lübeck) – 1915 (Dresden)

### Maler, Grafiker

---

Fotografie Gotthardt Kuehl 1910, Verwalter: Kupferstichkabinett, Staatliche Kunstsammlungen Dresden Bildnachweis: SLUB Dresden / Deutsche Fotothek / Hugo Erfurth

#### LEBEN UND WERKE //

seit 1895 Professor an der Dresdner Kunstakademie mit Werken vertreten u. a. in Städtische Galerie Dresden, Gemäldegalerie Neue Meister Dresden, Museum für Kunst und Kulturgeschichte Lübeck, Kunsthalle Kiel