

# KUNSTHANDLUNG KÜHNE

**Karl Hanns Taeger**

**1856** (Neustadt bei Stolpen) - **1937** (Langebrück bei Dresden)

## **Schleichender Fuchs im Schnee**



**Werkdaten aus Onlinedatenbank**

([www.kunsthandlung-kuhne.de](http://www.kunsthandlung-kuhne.de))

21. April 2026

---

# SCHLEICHENDER FUCHS IM SCHNEE

**TECHNIK //** Öl auf Leinwand

**MAßE //** 91 cm x 76 cm

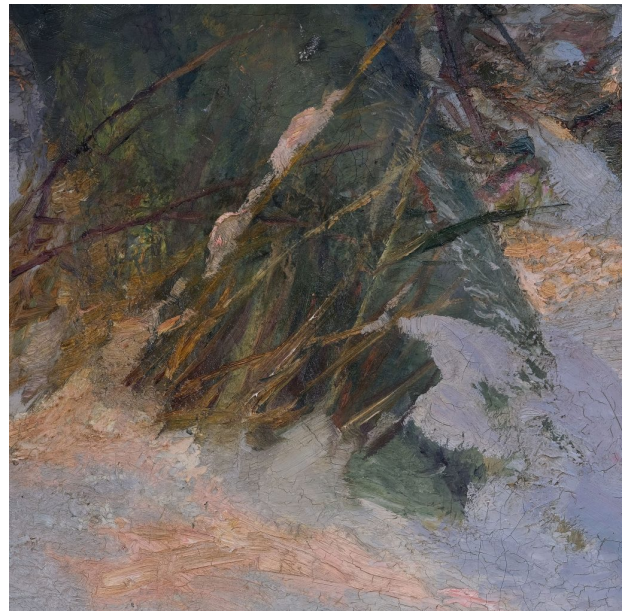
**Preis auf ANFRAGE**

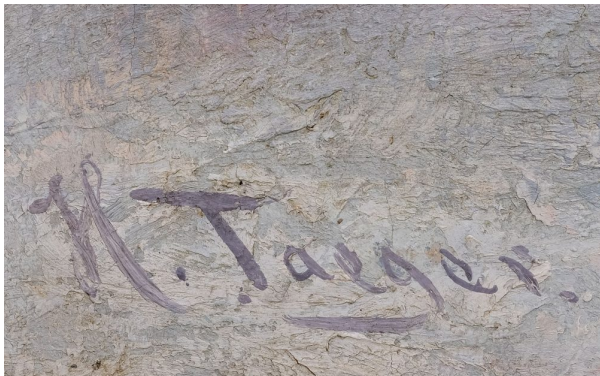
**BESCHREIBUNG //**

links unten signiert: „H. Taeger.“

gerahmt in vergoldeter Holzleiste  
Rahmenmaße 102 cm x 89 cm

Zitat des Dresdner Kunsthistorikers Karl Großmann über Karl Hanns Taeger: „Vor allem fesselt ihn immer wieder die Winterlandschaft, das Spiel der blauen Reflexe auf reinen Schneeflächen, die am Tage aufglänzen und am sinkenden Abend im Spiel der Farben sich wechselnd beleben.“ (Schanze, Heinz in: Kalender Sächsische Heimat, Landesverein Sächsischer Heimatschutz 1997, 3. Woche)









## Taeger, Karl Hanns

1856 (Neustadt bei Stolpen) – 1937 (Langebrück bei Dresden)

**Landschafts-, Tiermaler**

---

### LEBEN UND WERKE //

Karl Hanns Taeger studierte an der Dresdner Kunstakademie bei Julius Hübner. Später ging er nach München an die Kunstakademie und war Schüler bei Heinrich von Zügel. Er malte und zeichnete hauptsächlich Waldstücke insbesondere aus der Dresdner Heide, Kohlfurter Heide bei Görlitz und Tirol. Werke findet man u. a. im Gasthaus „Hofwiese“ in der Dresdner Heide.