

KUNSTHANDLUNG KÜHNE

Hanns Herzing

1890 (Dresden) - 1971 (Dresden)

Sakrale Landschaft



Werkdaten aus Onlinedatenbank

(www.kunsthandlung-kuehne.de)

19. April 2026

SAKRALE LANDSCHAFT

Sächsische Schweiz. Stimmung über den Bergen

ENTSTEHUNGSJAHR // 1952

TECHNIK // Öl auf Hartfaser

MAßE // 62 cm x 50,5 cm

850,00 €

BESCHREIBUNG //

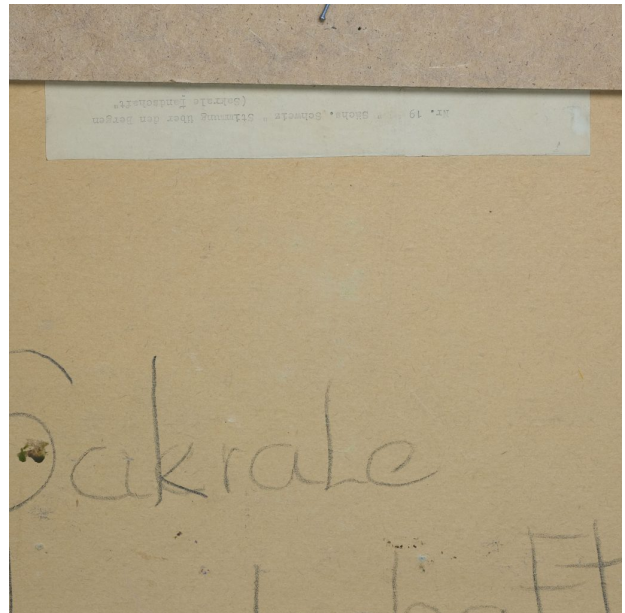
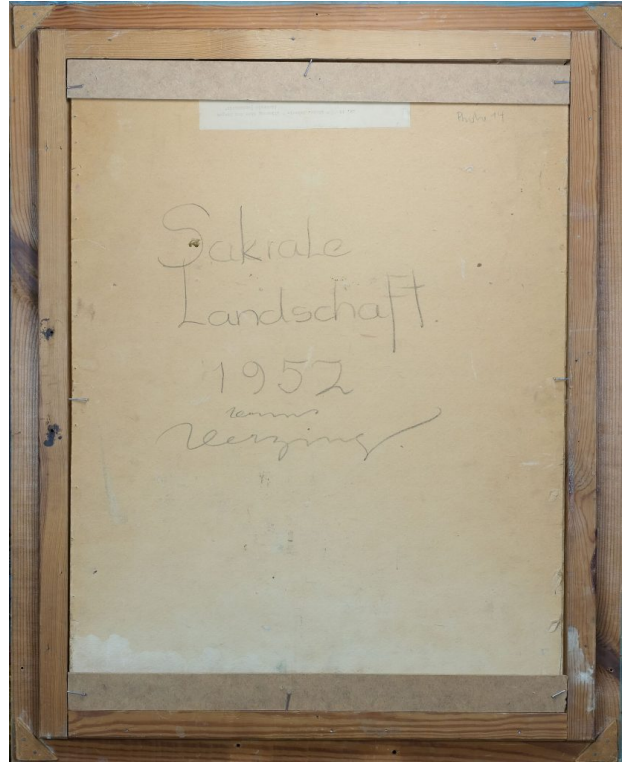
signiert rechts unten: „Hanns Herzing“

verso bezeichnet, datiert und signiert „Sakrale Landschaft 1952“

sowie alter Klebzettel: „Nr. 19 Sächsische Schweiz Stimmung über den Bergen/ Sakrale Landschaft“

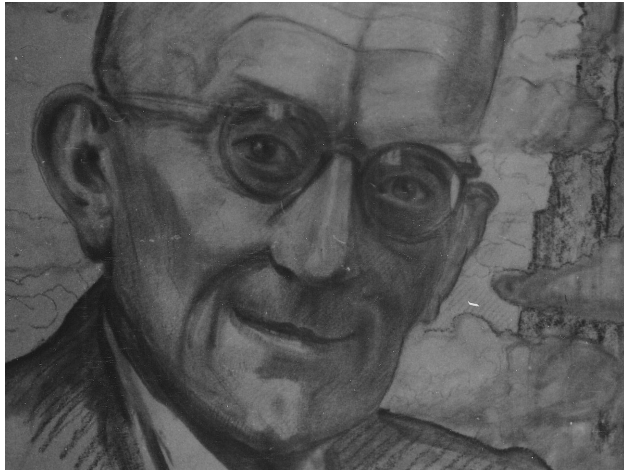
im Originalrahmen, schöne Holzmaserung, farbig gefasst, schöne Patina
Maße 77,7 cm x 62,4 cm





Sakrale
Landschaft.
1952
tempera
Verzierung





Herzing, Hanns

1890 (Dresden) – 1971 (Dresden)

Landschaftsmaler

Zeichnung von Hanns Herzing, vermutlich Selbstbildnis,
Bildnachweis: Werkverzeichnisalbum des Künstlers, Archiv
Kunsthandlung Kühne

LEBEN UND WERKE //

Schüler an der Dresdner Akademie bei Gotthard Kuehl und Carl Bantzer. Meisterschüler von Eugen Bracht. Seit 1925 jährlicher Aufenthalt in der Schweiz. Ausführung von zwei Kolossalgemälden im Wartesaal des Dresdner Hauptbahnhofes. Zahlreiche Atelierausstellungen zum Thema „Landschaft der Berge“. Mit Werken vertreten u. a.: Staatliche Kunstsammlungen Dresden, Gemäldegalerie Neue Meister.