

KUNSTHANDLUNG KÜHNE

**Friedrich Otto Georgi**

1819 (Leipzig) - 1874 (Dresden)

## **Kleine Landschaft mit Felsformation**



**Werkdaten aus Onlinedatenbank**

([www.kunsthdlgung-kuehne.de](http://www.kunsthdlgung-kuehne.de))

25. April 2026

---

## KLEINE LANDSCHAFT MIT FELSFORMATION

ENTSTEHUNGSJAHR // 1849

TECHNIK // Öl auf Leinwand

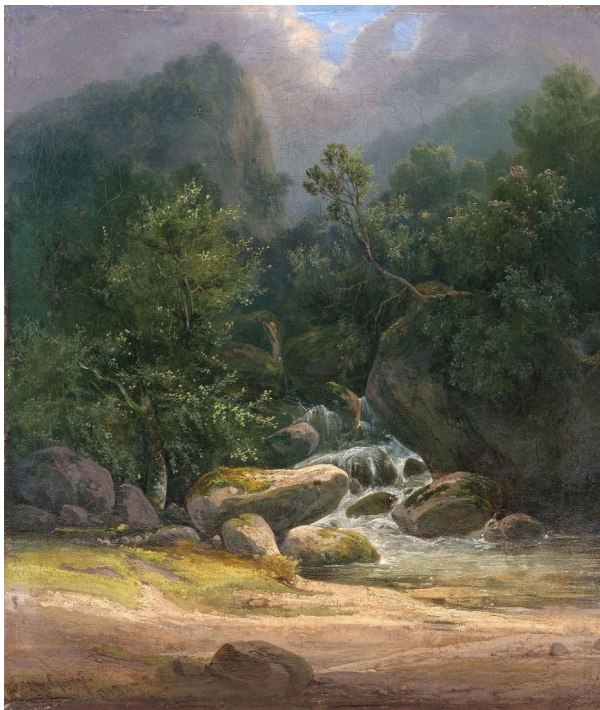
MAßE // 31,2 cm x 27 cm

### VERKAUFT

#### BESCHREIBUNG //

signiert und datiert unten links: „Otto Georgi 1849“

verso auf Keilrahmen beschriftet und nummeriert: „5 Georgi 1849“







## Georgi, Friedrich Otto

1819 (Leipzig) – 1874 (Dresden)

### Landschaftsmaler

---

Friedrich Otto Georgi von C. D. Berger nach Schlick, Radierung aus der Zeitschrift Faust von 1857, Bildnachweis: Kunsthandlung Kühne

#### LEBEN UND WERKE //

Schüler an der Kunstakademie Leipzig Studienreisen nach Italien und im Orient, viele seiner Landschaftsbilder entstehen vertreten mit zahlreichen Arbeiten in öffentlichen und privaten Sammlungen, u.a. in Gemäldegalerie Dresden, Kupferstichkabinett Dresden, Museen in Chemnitz, Halle, Würzburg und München Künstlerlexikon Thieme-Becker Friedrich v. Bötticher, Malerwerke des 19. Jahrhunderts Allgemeines Künstlerlexikon Müller-Singer