

KUNSTHANDLUNG KÜHNE

Richard Daniel Fabricius

1863 (Berlin) - 1923 (Dresden)

Morgendämmerung (Kniende)



Werkdaten aus Onlinedatenbank

(www.kunsthandlung-kuehne.de)

20. April 2026

MORGENDÄMMERUNG (KNIENDE)

Trauerndes Mädchen

ENTSTEHUNGSJAHR // 1908

MATERIAL // Kerngalvanoplastik

MAßE // Höhe 33 cm

ZUSTAND // sehr schöne Patina

VERKAUFT

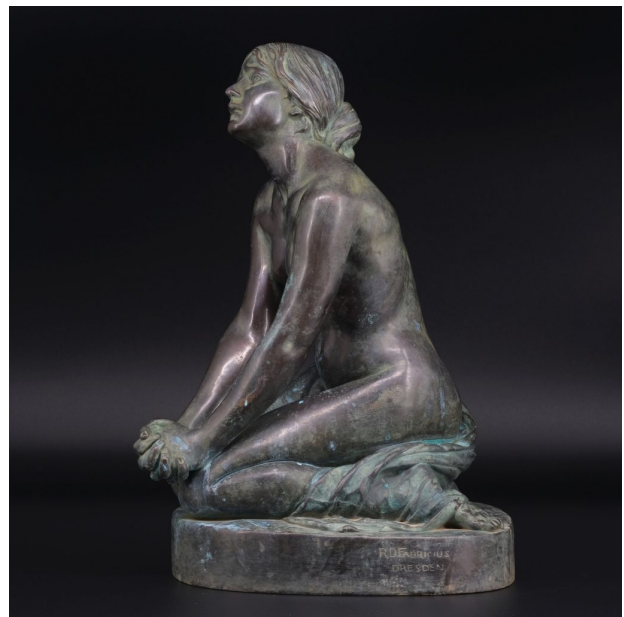
BESCHREIBUNG //

signiert auf Plinthe: „R.D.FABRICIUS DRESDEN“

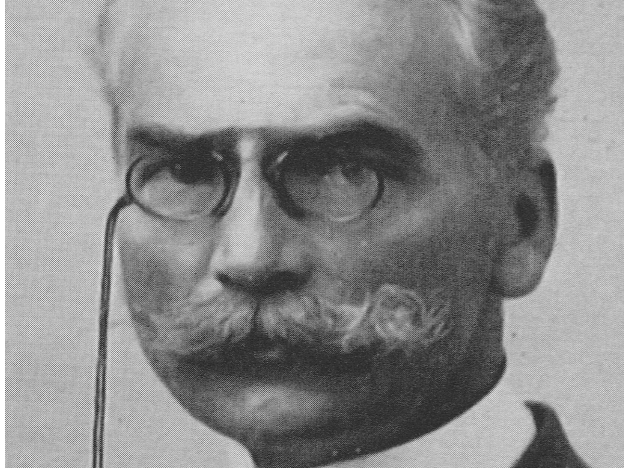
gefertigt nach der Plastik „Trauerndes Mädchen“ von 1908 für die Grabanlage der Familie Schindler auf dem Südfriedhof in Leipzig

weiterführende Literatur

Paul, Alfred E. Otto Paul, Die Kunst im Stillen. Kunstschatze auf dem Leipziger Friedhöfen, Altenburg 2009, S. 50-53
Das Grabmal des Bankdirektors Arthur Schindler“.







Fabricius, Richard Daniel

1863 (Berlin) – 1923 (Dresden)

Bildhauer

Bildnachweis: Knüppel, Ernst-Günter, Robert Diez. Bilderhauer zwischen Romantik und Jugendstil, Leipzig 2009, S. 170.

LEBEN UND WERKE //

Richard Daniel Fabricius folgt in der Kleinplastik der romanisierenden Auffassung seines Meisters Robert Diez. Er „[...] hat sich so liebevoll in die Werke der italienischen Meister versenkt, daß ein Nachklang davon in seinen eigenen Schöpfungen zu spüren ist. Sie weisen strenge, klassische Formschönheit auf. Dies gilt namentlich von seinen Statuen und Statuetten. Genannt seien die beiden Bronzefiguren ‚Jüngling mit Speer‘ und ‚Eva‘, für die er in Dresden mit der kleinen goldenen Plakette ausgezeichnet wurde.“ (aus Künstlerlexikon Thieme-Becker, Bd. 11, S. 167.) Werke befinden sich u. a. in Staatliche Kunstsammlungen Dresden, Skulpturensammlung Dresden, Kunstgewerbemuseum Dresden, Ausschmückung der Annenkirche Dresden (u. a. zwei Jugendstilengel am Altar, 1909), Figur "Apostel Paulus" für Kirche zu Moritzburg-Eisenberg, kolossale Bronzestatue "Ballwerfer" von 1904/07 vor Hygienemuseum Dresden, Leipzig, Südfriedhof – Grabmal Schindler „Kniende/ Morgendämmerung“ 1908