

KUNSTHANDLUNG KÜHNE

Christian Wilhelm Ernst Dietrich (genannt Dietricy)

1712 (Weimar) - 1774 (Dresden)

Wanderer in Landschaft mit Burg und Wasserfall



Werkdaten aus Onlinedatenbank

(www.kunsthandlung-kuehne.de)

18. April 2026

WANDERER IN LANDSCHAFT MIT BURG UND WASSERFALL

ENTSTEHUNGSJAHR // um 1765

TECHNIK // Öl auf Malkarton auf Holz

MAßE // 7,7 cm x 8,9 cm

Preis auf ANFRAGE

BESCHREIBUNG //

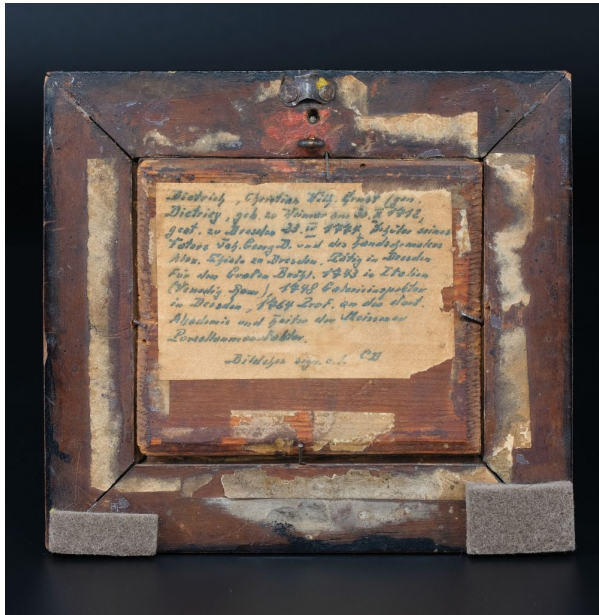
monogrammiert unten links: „C D“

verso alter Klebezettel mit Vita

gerahmt im Originalrahmen, Maße 12,8 cm x 13,8 cm

kleines Kabinettstück







Dietrich (genannt Dietricy), Christian Wilhelm Ernst

1712 (Weimar) – 1774 (Dresden)

Maler und Grafiker

Gemälde: Der Maler Christian Wilhelm Ernst Dietrich, 1767 von
Anton Graff, Bildnachweis: Staatliche Museen zu Berlin,
Gemäldegalerie / Volker-H. Schneider

LEBEN UND WERKE //

Ausbildung bei Alexander Thiele in Dresden, Professor an der Dresdner Akademie, Schüler waren u. a. Casanova, Frenzel, Grundmann, Klengel, Holzmann, Schumann, Otto, M. D. Wagner und J. G. Wagner