

KUNSTHANDLUNG KÜHNE

Christian Wilhelm Ernst Dietrich (genannt Dietricy)

1712 (Weimar)- 1774 (Dresden)

Felsige Landschaft mit Heiligen



Werdaten aus Onlinedatenbank

(www.kunsthandlung-kuehne.de)

18. April 2026

FELSIGE LANDSCHAFT MIT HEILIGEN

HL. Antonius, HL. Paulus, HL. Franz

ENTSTEHUNGSJAHR // um 1750

TECHNIK // Öl auf Leinwand

MAßE // 86,5 cm x 123,5 cm

PROVENIENZ // Friedrich August Georg von Sachsen

ZUSTAND // doubliert

VERKAUFT

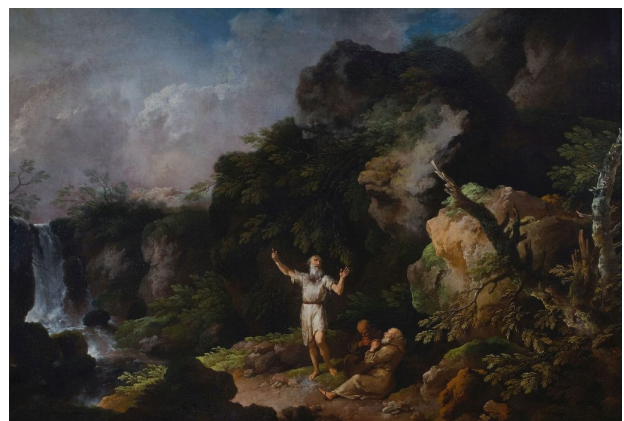
BESCHREIBUNG //

Das Gemälde befand sich in der Gemäldesammlung von Friedrich August Georg von Sachsen (1832 Pillnitz 1904).

verso königlich-sächsisches Wappen aus dem 19. Jahrhundert erhalten

gerahmt im vergoldeten Stuckrahmen

Maße 96 cm x 134 cm









Dietrich (genannt Dietricy), Christian Wilhelm Ernst

1712 (Weimar) – 1774 (Dresden)

Maler und Grafiker

Gemälde: Der Maler Christian Wilhelm Ernst Dietrich, 1767 von
Anton Graff, Bildnachweis: Staatliche Museen zu Berlin,
Gemäldegalerie / Volker-H. Schneider

LEBEN UND WERKE //

Ausbildung bei Alexander Thiele in Dresden, Professor an der Dresdner Akademie, Schüler waren u. a. Casanova, Frenzel, Grundmann, Klengel, Holzmann, Schumann, Otto, M. D. Wagner und J. G. Wagner