

KUNSTHANDLUNG KÜHNE

Gerhard Graf

1883 (Berlin) – **1958** (Stockholm)

Albrechtsburg Meißen



Werkdaten aus Onlinedatenbank

(www.kunsthandlung-kuehne.de)

26. Januar 2026

ALBRECHTSBURG MEISSEN

WV-Nr. 0024

TECHNIK // Öl auf Leinwand

MAßE // 67,5 cm x 80 cm

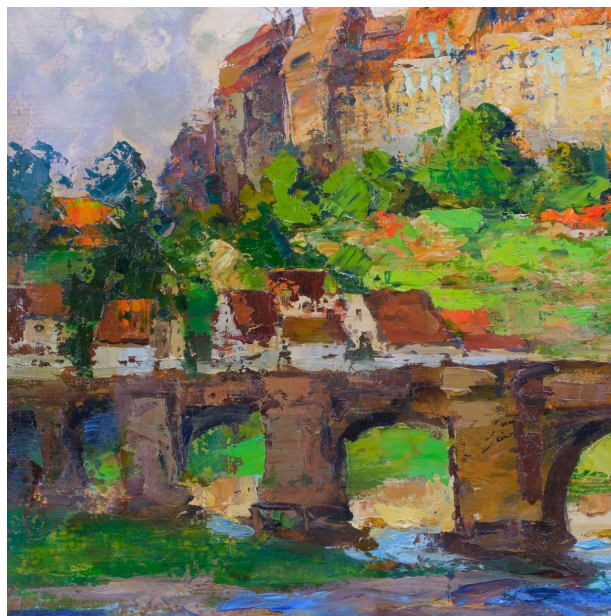
VERKAUFT

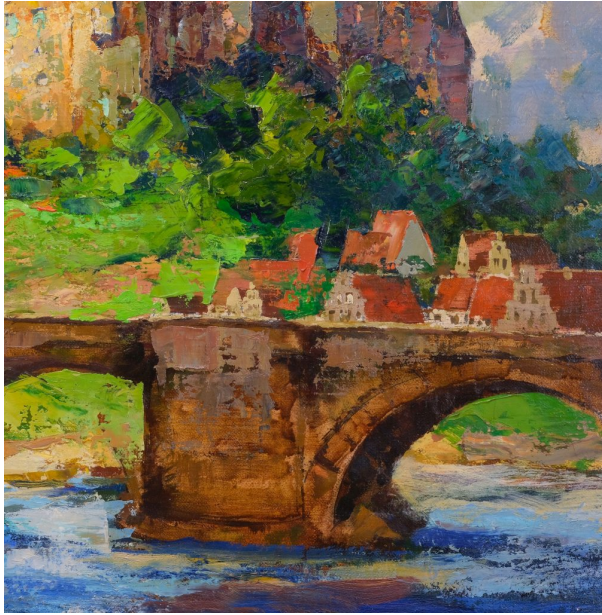
BESCHREIBUNG //

verso auf Keilrahmen von Künstlerhand bezeichnet und signiert: „MEISSEN. GERHARD GRAF BERLIN“

von Gerhard-Graf-Gesellschaft im Werkverzeichnis erfasst WV-Nr. 0024 – Meißen Albrechtsburg und Dom

auf Keilrahmen Nachlassstempel „Frau Katrin Müller, geb. Graf bestätigt, daß umseitige Darstellung von ihrem Vater Gerhard Graf eigenhändig gefertigt wurde. Stockholm, den Oktober, 2000 K. Müller“







Graf, Gerhard

1883 (Berlin) – 1958 (Stockholm)

Maler

Gerhard Graf, Foto um 1927, Bildnachweis: gerhard-graf.de

LEBEN UND WERKE //

Staatsexamen als Kunsterzieher an Höheren Schulen und Fachschulen Fachlehrer an der Kunstgewerbe-Schule in Berlin-Charlottenburg Zeichen- und Kunstunterricht an verschiedenen Schulen in Berlin- Wilmersdorf 1926 Ernennung zum Studienrat Werke befinden sich u. a. im Museum der Havelländischen Malerkolonie