

KUNSTHANDLUNG KÜHNE

Carl Lohse

1895 (Hamburg) - 1965 (Dresden)

Roter Kopf



Werkdaten aus Onlinedatenbank

(www.kunsthandlung-kuehne.de)

14. April 2026

ROTER KOPF

ENTSTEHUNGSJAHR // um 1950

TECHNIK // Tempera/ Deckfarben auf Papier

MAßE // 60 cm x 42,5 cm

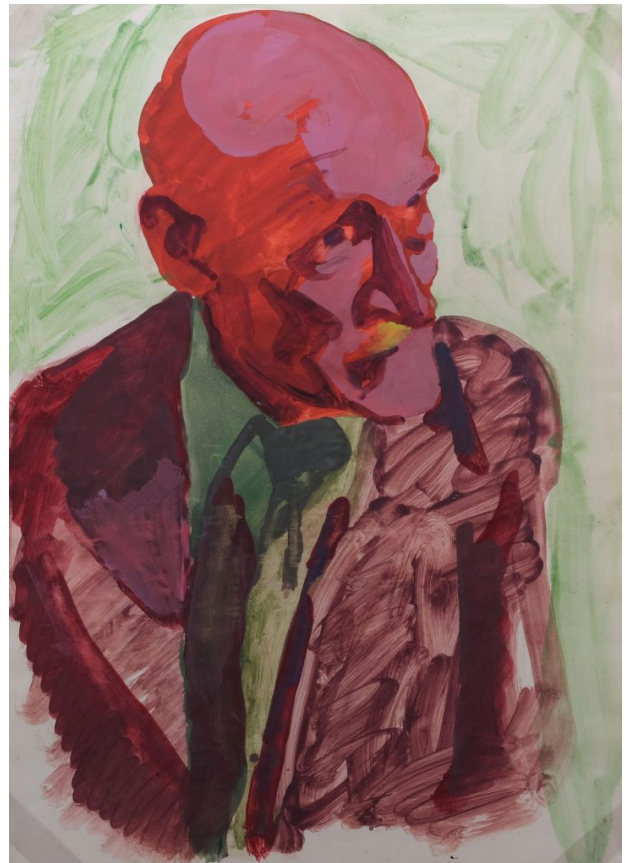
VERKAUFT

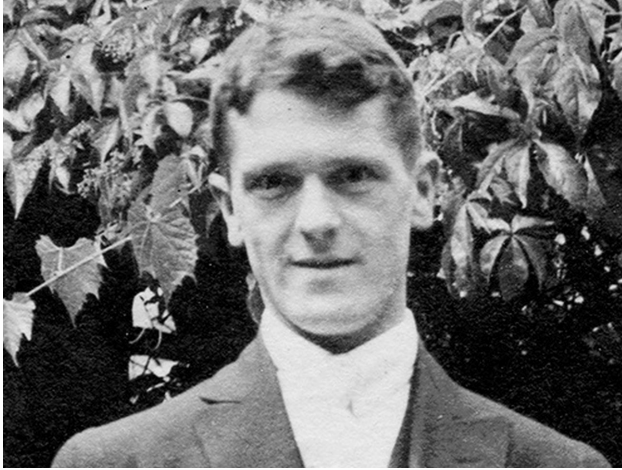
BESCHREIBUNG //

Literatur

Werner, Gabriele, Carl Lohse in der Gemäldegalerie Neue Meister, Leipzig 1995.

Ausstellungskatalog Kraftfelder Carl Lohse. Die Bilder 1919/ 21, Ernst Barlach Haus Hamburg/ Albertinum, Dresden, Dresden 2017.





Lohse, Carl

1895 (Hamburg) – 1965 (Dresden)

Maler, Grafiker, Bildhauer

Fotografie von Carl Lohse 1919, Bildnachweis: SLUB Dresden /
Deutsche Fotothek/ unbekannter Fotograf

LEBEN UND WERKE //

Studium an der Kunstakademie Weimar Ausstellungsteilnahme Dresdner Sezession Gruppe 1919 Ausstellung bei Heinrich Kühn in Dresden mit Werken in zahlreichen öffentlichen und privaten Sammlungen vertreten: Staatliche Kunstsammlungen Dresden, Gemäldegalerie Neue Meister, Museum Bautzen, Kunsthalle Rostock