

KUNSTHANDLUNG KÜHNE

Willy Kriegel

1901 (Dresden) - 1965 (Starnberg)

Rosen mit Knospe, gelb-rosa



Werkdaten aus Onlinedatenbank

(www.kunsthdlgung-kuehne.de)

18. April 2026

ROSEN MIT KNOSPE, GELB-ROSA

ENTSTEHUNGSJAHR // um 1955

TECHNIK // Mischtechnik

MAßE // ca. 51 cm x 41,5 cm

VERKAUFT

BESCHREIBUNG //

Mischtechnik auf Malkarton

monogrammiert unten rechts: „K.“

im stoffbespannten Passepartout gerahmt

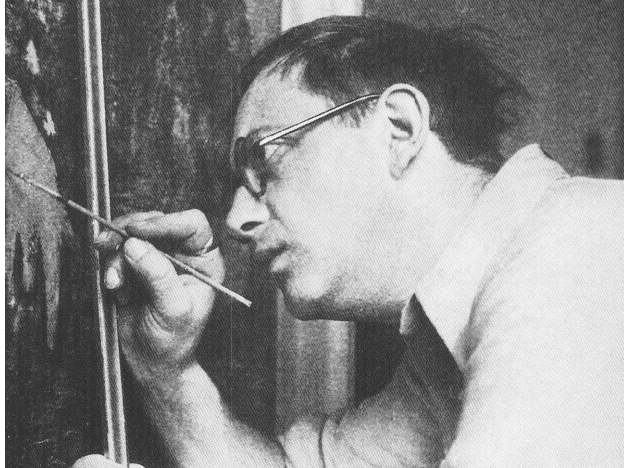
hinter Glas

eleganter Rahmen, vergoldet, Maße 78,5 cm x 67,5 cm

Literatur

Aufsatz: Willy Kriegel und Madaus von Stefan Skowron in Städtische Kunstsammlung Freital (Hrsg.), Willy Kriegel (1901-1966), Ausstellungskatalog, Lampertswalde/ Freital 1996, vgl. Arbeiten 27-34, die Willy Kriegel zwischen 1950 und 1965 für die Firma Madaus schuf, S. 43 ff.





Kriegel, Willy

1901 (Dresden) – 1965 (Starnberg)

Maler

Willy Kriegel, 1934, Fotografie Privatbesitz, Bildnachweis:
Städtische Kunstsammlung Freital (Hrsg.), Willy Kriegel
(1901-1966), Katalog, Lampertswalde/ Freital 1996, S. 2.

LEBEN UND WERKE //

Studium an der Dresdner Kunstakademie bei Ferdinand Dorsch Meisterschüler von Oskar Kokoschka Werke u. a.
Lindenau-Museum Altenburg, Museum der bildenden Künste Leipzig, Städtische Kunstsammlungen Freital, Städtische
Kunstsammlungen Chemnitz