

KUNSTHANDLUNG KÜHNE

**Otto Lange**

1879 (Dresden) - 1944 (Dresden)

## **Abziehendes Gewitter an der Elbe**



**Werdaten aus Onlinedatenbank**

([www.kunsthdlgung-kuehne.de](http://www.kunsthdlgung-kuehne.de))

18. April 2026

---

# ABZIEHENDES GEWITTER AN DER ELBE

## In böhmischer Landschaft

**ENTSTEHUNGSJAHR** // um 1935

**TECHNIK** // Öl auf Leinwand

**MAßE** // 54,4 cm x 65,5 cm

## VERKAUFT

### BESCHREIBUNG //

signiert unten links: „Otto Lange“

Eine Galeriefassung von Otto Langes „Böhmische Landschaft“ befindet sich in der Städtische Sammlung Freital auf Schloss Burgk.

gerahmt in vergoldeter Leiste, Maße 62 cm x 72 cm

Otto Lange:

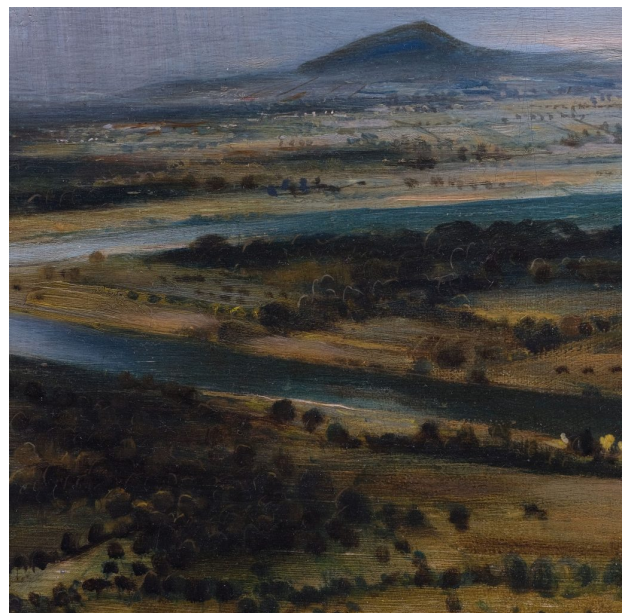
„Die vollkommene Umwertung unseres Lebens, die Formensprache der Technik, der Sinn für Echtheit und der Drang zur Wahrheit in allen Dingen, die wir im Leben brauchen, erfordert auch andere Schönheiten, als die vergangener Zeiten uns geben. Wir müssen, um vorwärts zu kommen, die Ehrlichkeit haben, unser eigenes Gesicht zu zeigen.“

Katalog zur Ausstellung, Städtische Galerie Albstadt, Seite 12.

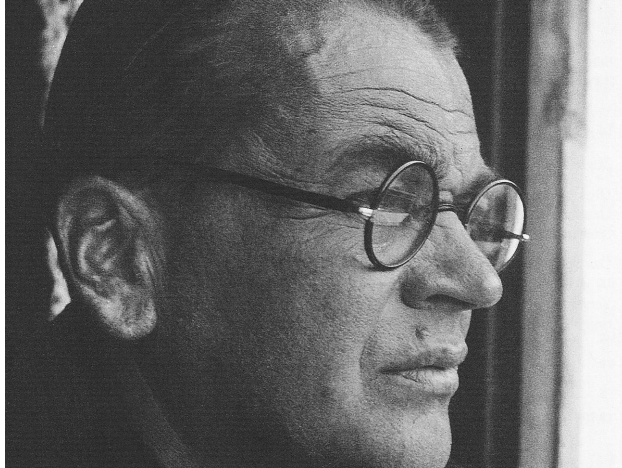
Literatur:

Otto Langes 2Böhmische Landschaft“ im Bestandskatalog Städtischen Sammlung Freital, Seite 48.

Weiß, Frank, Malerei im Vogtland. Bildwerke und Maler aus neun Jahrhunderten, Leipzig 2002, Seite 169ff.







## Lange, Otto

1879 (Dresden) – 1944 (Dresden)

### Maler, Grafiker

---

Fotografie von Otto Lange, Bildnachweis: Schönjahn, Claudia, Monumentale Graphik! Otto Lange (1879-1944). Leben und Werk Werkverzeichnis seiner Druckgraphik, Petersberg 2014.

#### LEBEN UND WERKE //

Studium an der Dresdner Akademie, Schüler bei Otto Gußmann Werke u. a. in den Staatlichen Kunstsammlungen Dresden, Gemäldegalerie Neue Meister, Städtischen Sammlungen Freital, Altarbild und Deckenmalerei in der 1924-26 erbauten Lutherkirche zu Elfeldel, Vogtlandmuseum in Plauen