

KUNSTHANDLUNG KÜHNE

Willy Jahn

1898 (Laußnitz) - **1973** (Dresden)

Notschlachtung



Werkdaten aus Onlinedatenbank

(www.kunsthandlung-kuehne.de)

19. April 2026

NOTSCHLACHTUNG

ENTSTEHUNGSJAHR // 1930er Jahre

TECHNIK // Öl auf Leinwand

MAßE // 46 cm x 61 cm

ZUSTAND // randdoubliert

VERKAUFT

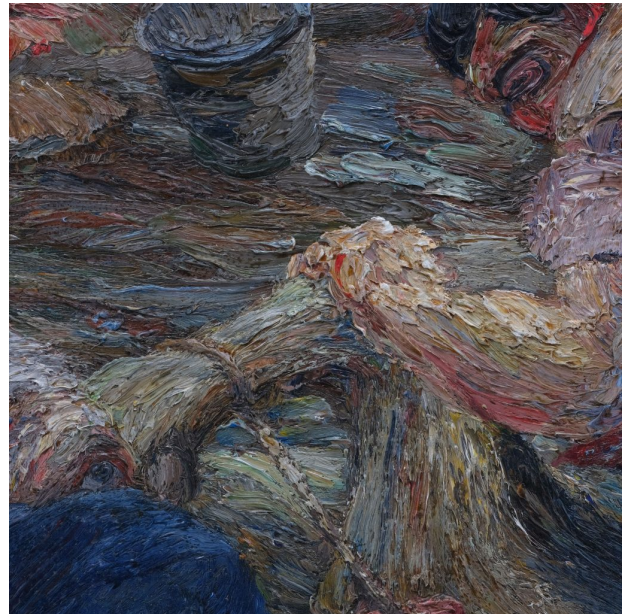
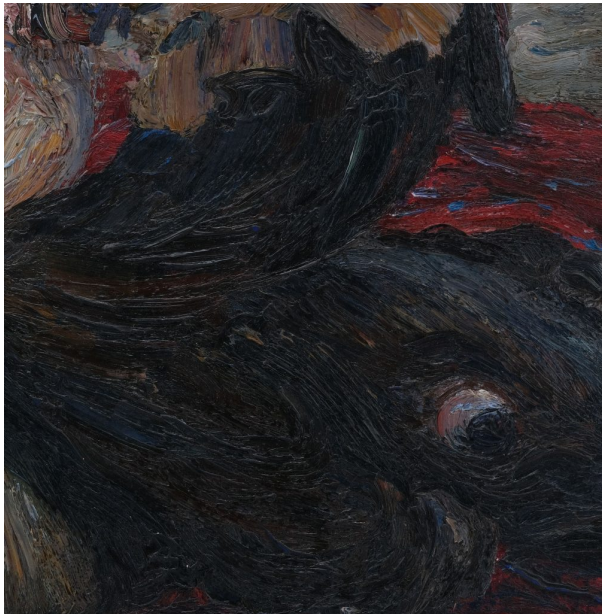
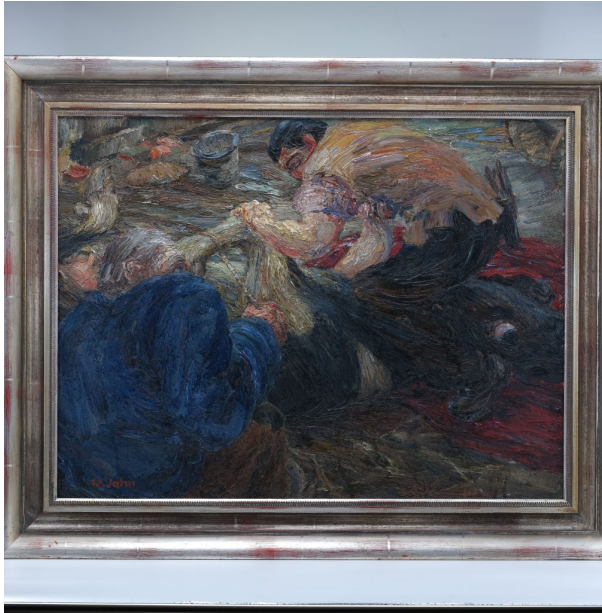
BESCHREIBUNG //

signiert unten links.: „W. Jahn.“

gerahmt, Rahmenmaße 58,5 cm x 73,5 cm

Das Gemälde wird aufgeführt im Buch von Rainer Zimmermann:
Expressiver Realismus, München 1994, S. 394.











Jahn, Willy

1898 (Laußnitz) – 1973 (Dresden)

Maler und Grafiker

Willy Jahn, Aufnahme um 1930, Bildnachweis: SLUB Dresden /
Deutsche Fotothek / unbekannter Fotograf

LEBEN UND WERKE //

Studium an der Dresdner Kunstakademie Schüler von Richard Müller, Ferdinand Dorsch und Max Feldbauer
Meisterschüler bei Robert Sterl Werke u. a. in der Städtischen Sammlung Freital